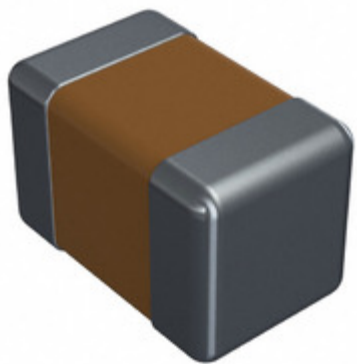


CDR01BP220BKZSAT



Part Number: [CDR01BP220BKZSAT](#)
Výrobce: [Electro-Films \(EFI\) / Vishay](#)
Popis: CAP CER 22PF 100V 10% BP 0805
Datový list: [CDR Series \(MIL-PRF-55681\)](#)

RoHS Status: Obsahuje olovený / RoHS neodpovídající
Ship From: Hong Kong
Shipment Way: DHL/Fedex/TNT/UPS/EMS

Obrázky jsou pouze orientační.
 Podrobné informace o produktu naleznete v části Technické údaje produktu.
Koupit CDR01BP220BKZSAT s důvěrou od Component-World.HK, 1 rok záruka

[Request For Quotation](#)

PARAMETR PRODUKTU

| | | | |
|---------------------------------------|--------------------------------|---|--|
| Part Number | CDR01BP220BKZSAT | Výrobce | Electro-Films (EFI) / Vishay |
| Popis | CAP CER 22PF 100V 10% BP 0805 | Stav volného vedení / RoHS | Obsahuje olovený / RoHS neodpovídající |
| Dostupné množství | 179965 pcs | Datový list | CDR Series (MIL-PRF-55681) |
| Kategorie | Kondenzátory | Napětí - Jmenovitá | 100V |
| Tolerance | ±10% | Tloušťka (Max) | 0.055" (1.40mm) |
| teplotní koeficient | BP | Velikost / Rozměry | 0.080" L x 0.050" W (2.03mm x 1.27mm) |
| Série | Military, MIL-PRF-55681, CDR01 | hodnocení | - |
| Obal | Tape & Reel (TR) | Paket / krabice | 0805 (2012 Metric) |
| Ostatní jména | CDR01BP220BKZSAT-MIL | Provozní teplota | -55°C ~ 125°C |
| Typ montáže | Surface Mount, MLCC | Úroveň citlivosti na vlhkost (MSL) | 1 (Unlimited) |
| Výrobní standardní doba výroby | 32 Weeks | Lead Style | - |
| Rozestup vývodů | - | Stav volného vedení / RoHS | Contains lead / RoHS non-compliant |
| Výška - Sedičí (Max) | - | Funkce | - |
| Poruchovost | S (0.001%) | Detailní popis | 22pF ±10% 100V Ceramic Capacitor BP 0805 (2012 Metric) |
| kapacitní | 22pF | Aplikace | General Purpose |

Component-World.com je spolehlivý distributor elektronických součástek. Specializujeme se na všechny elektronické komponenty řady Electro-Films (EFI) / Vishay. Máme 179965 kusy Electro-Films (EFI) / Vishay CDR01BP220BKZSAT na skladě dostupných. Vyžádejte si citát z distributora součástí elektroniky na Component-World.com, náš prodejní tým vás bude kontaktovat do 24 hodin.

RFQ Email: info@Components-World.com

SOUVISEJÍCÍ PRODUKTY

| | | | |
|--|--|--|-----------------------|
| | Část#: CDR01BP270BJUSAB Popis: CAP CER 27PF 100V BP 0805 | Výrobci: Electro-Films (EFI) / Vishay | Dotaz |
| | Část#: CDR01BP270BJWSAB Popis: CAP CER 27PF 100V BP 0805 | Výrobci: Electro-Films (EFI) / Vishay | Dotaz |
| | Část#: CDR01BP220BKRYAB Popis: CAP CER 22PF 100V BP 0805 | Výrobci: Electro-Films (EFI) / Vishay | Dotaz |
| | Část#: CDR01BP220BKWSAT Popis: CAP CER 22PF 100V BP 0805 | Výrobci: Electro-Films (EFI) / Vishay | Dotaz |
| | Část#: CDR01BP220BKZMAT Popis: CAP CER 22PF 100V 10% BP 0805 | Výrobci: Electro-Films (EFI) / Vishay | Dotaz |
| | Část#: CDR01BP220BKWSAB Popis: CAP CER 22PF 100V BP 0805 | Výrobci: Electro-Films (EFI) / Vishay | Dotaz |
| | Část#: CDR01BP220BKWSAJ Popis: CAP CER 22PF 100V BP 0805 | Výrobci: Electro-Films (EFI) / Vishay | Dotaz |
| | Část#: CDR01BP270BJMRAT Popis: CAP CER 27PF 100V BP 0805 | Výrobci: Electro-Films (EFI) / Vishay | Dotaz |
| | Část#: CDR01BP270BJWSAJ Popis: CAP CER 27PF 100V BP 0805 | Výrobci: Electro-Films (EFI) / Vishay | Dotaz |
| | Část#: CDR01BP220BKYSAB Popis: CAP CER 22PF 100V BP 0805 | Výrobci: Electro-Films (EFI) / Vishay | Dotaz |
| | Část#: CDR01BP270BJWSAT Popis: CAP CER 27PF 100V BP 0805 | Výrobci: Electro-Films (EFI) / Vishay | Dotaz |
| | Část#: CDR01BP220BKZPAT Popis: CAP CER 22PF 100V 10% BP 0805 | Výrobci: Electro-Films (EFI) / Vishay | Dotaz |
| | Část#: CDR01BP270BJMRAB Popis: CAP CER 27PF 100V BP 0805 | Výrobci: Electro-Films (EFI) / Vishay | Dotaz |
| | Část#: CDR01BP270BJYSAT Popis: CAP CER 27PF 100V BP 0805 | Výrobci: Electro-Films (EFI) / Vishay | Dotaz |
| | Část#: CDR01BP270BJURAB Popis: CAP CER 27PF 100V BP 0805 | Výrobci: Electro-Films (EFI) / Vishay | Dotaz |
| | Část#: CDR01BP220BKZSAC Popis: CAP CER 22PF 100V BP 0805 | Výrobci: Electro-Films (EFI) / Vishay | Dotaz |
| | Část#: CDR01BP220BKWSAR Popis: CAP CER 22PF 100V BP 0805 | Výrobci: Electro-Films (EFI) / Vishay | Dotaz |
| | Část#: CDR01BP270BJUSAJ Popis: CAP CER 27PF 100V BP 0805 | Výrobci: Electro-Films (EFI) / Vishay | Dotaz |
| | Část#: CDR01BP220BKZ RAT Popis: CAP CER 22PF 100V 10% BP 0805 | Výrobci: Electro-Films (EFI) / Vishay | Dotaz |
| | Část#: CDR01BP270BJWSAR Popis: CAP CER 27PF 100V BP 0805 | Výrobci: Electro-Films (EFI) / Vishay | Dotaz |

Související klíčová slova pro CDR01BP220BKZSAT

| | | | |
|--|--|--|---|
| Electro-Films (EFI) / Vishay CDR01BP220BKZSAT. | CDR01BP220BKZSAT distributor | CDR01BP220BKZSAT dodavatel | CDR01BP220BKZSAT Cena |
| CDR01BP220BKZSAT Stáhnout datasheet. | CDR01BP220BKZSAT Datasheet. | CDR01BP220BKZSAT Stock. | koupit CDR01BP220BKZSAT. |
| Electro-Films (EFI) / Vishay CDR01BP220BKZSAT. | Electro-Films (EFI) / Vishay CDR01BP220BKZSAT. | Vishay Electro-Films CDR01BP220BKZSAT. | Phoenix Passive Components / Vishay CDR01BP220BKZSAT. |